



# Spotlight 5000

## Sources de Lumière pour Fibre Optique



La série **Spotlight 5000** est une gamme complète de générateurs de lumière froide à fibre optique haute intensité. Ils ont été spécialement développés pour des applications médicales et industrielles dans lesquelles une forte intensité lumineuse et un excellent rendu des couleurs sont nécessaires.

La série **Spotlight 5000** est basée sur deux technologies différentes de lampes à décharge de 50W à 300W :

- Les lampes halogénures métalliques basse pression 50W (Spotlight 5050) ont une excellente efficacité lumineuse avec une température de couleur de l'ordre de 4250°K et une durée de vie de 2500 h,
- Les lampes xénon arc court 100W-300W avec un réflecteur elliptique ont une température de couleur de l'ordre de 5600°K (Spotlight 5100 à 5310).

Les générateurs de la série **Spotlight 5000** peuvent être livrés avec des adaptateurs pour les fibres optiques OLYMPUS, STORZ, WOLF, ACMI, etc. ainsi que des fibres à cœur liquide ou de verre. Les générateurs incluent un atténuateur mécanique pour contrôler l'intensité lumineuse en sortie (entre 0% et 100%)

qui est sans effet sur la température de couleur, ainsi qu'un compteur horaire sur la face avant.

La conception modulaire du système permet un entretien très simple, en particulier pour le remplacement des lampes.

Les alimentations utilisées, d'un encombrement réduit, permettent des performances techniques élevées et une compatibilité totale avec les dernières normes CE (PFC) nécessaires pour toute application industrielle ou médicale.

### Spécifications techniques

- Les lampes à décharge de 50W à 300W avec réflecteur elliptique,
- Compatible avec fibres optiques à cœur liquide ou verre de 100µm à 8mm,
- Intensité lumineuse maximum jusqu'à 2500 Lumens (Spotlight 5310),
- Intensité lumineuse ajustable de 0% à 100% via un atténuateur mécanique,
- Température de couleur jusqu'à 5600°K (lampe xénon).
- En conformité avec les normes CE médicales et Industrielles.

## APPLICATIONS

- n Endoscopie Médicale & Industrielle
- n Diagnostic Dentaire
- n Eclairage Photo-Optique
- n Transmission par Fibre Optique
- n Casque opératoire
- n Instrumentation Scientifique
- n Simulation Solaire
- n Polymérisation UV
- n Inspection Visuelle

**EUROSEP**

**Instruments**

# Spotlight 5000 Sources de Lumière pour Fibre Optique

## SPECIFICATIONS DES LAMPES A DECHARGE



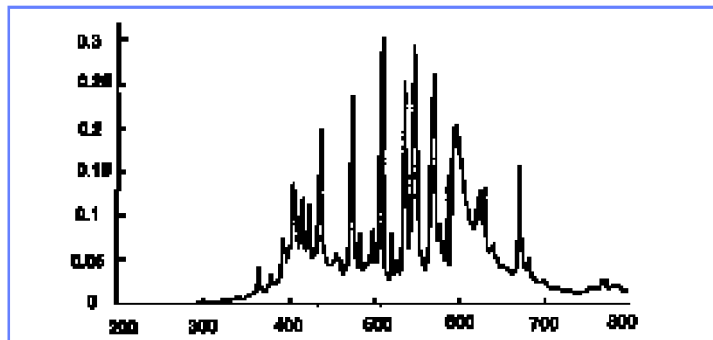
Halogénure métallique 50W



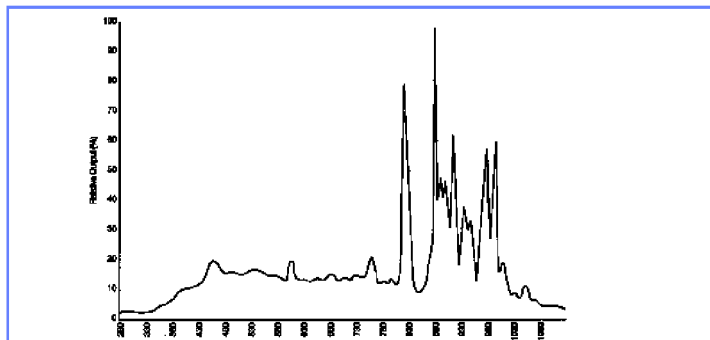
Lampe xénon 100W ou 180W



Lampe xénon compacte 300W



Spectre de Distribution Halogénure Métallique 50W (en nm)



Spectre de Distribution Lampe Xénon (en nm)

## SPECIFICATIONS SERIE SPOTLIGHT 5000

Série Spotlight	Spotlight 5050	Spotlight 5100	Spotlight 5180	Spotlight 5310
Puissance Lampe (W)	50	100	180	300
Type de Lampe	Halogénure métallique	Xénon	Xénon	Xénon Compacte
Efficacité Lumineuse Lampe (Lm/W)	106	24	24	24
Température de Couleur (°K)	4250	5600	5600	5600
Durée de Vie Lampe (h)	2500	500	500	500
Diamètre Fibre Optique (mm)	0,1 - 8	0,1 - 8	0,1 - 8	0,1 - 8
Dimensions LxHxP (mm)	300x110x310	300x110x310	300x110x310	300x110x310
Poids (kg)	3	4.2	4.2	4.5

## ACCESSOIRES

Connexion Fibres Optiques	Référence Adaptateur
ACMI	AT.ILL.NEZ.AC
LUMATEC (5mm)	AT.ILL.NEZ.LU
LUMATEC (8mm)	AT.ILL.NEZ.LU8
OLYMPUS	AT.ILL.NEZ.OL
STORZ	AT.ILL.NEZ.ST
WOLF	AT.ILL.NEZ.WO

Fibres et Casques Opérateurs	Référence des Fibres
<u>Fibres de verre flexible</u>	
<u>Application Médicale :</u>	
Voir fiche technique spécifique	
<u>Application Industrielle :</u>	
- Diam 4.5mm / L=1,80m	ATFIOP05ST
<u>Fibres à cœur liquide (Lumatec)</u>	
- Diam 5mm / L=1,00m	ATFIOP04LIQ
- Diam 8mm / L=1,00m	ATFIOP08LIQ
<u>Casques opérateurs</u>	
- Casque opérateur 90°	SPOTILCO90
Voir fiche technique spécifique	

Document non contractuel, susceptible de modifications sans préavis. Toutes les marques citées sont la propriété respective de leur fabricant.

Copyright © EUROSEP Instruments - 03/2006 - SPOTLIGHT5000.A1.2F